

**BIG  
BANG**  
de l'  
**EMPLOI**

**LA RÉGION VOUS PLONGE  
DANS UNE EXPÉRIENCE ORIENTATION INÉDITE !**

# KIT RELAIS

**FÉVRIER 2022**

 **RÉGION  
PAYS  
DE  
LA LOIRE**



# UNE GRANDE TOURNÉE POUR TROUVER SA VOIE ET SON EMPLOI



# LE BIG BANG DE L'EMPLOI, C'EST :



**Une grande tournée pour trouver sa voie et son emploi**

**Pour les plus jeunes : une plongée dans une expérience orientation inédite !**

**Un hashtag dédié : #BigBangEmploi**

# OBJECTIFS DU BIG BANG DE L'EMPLOI



Un **événement itinérant inédit**, qui :

- » Plonge le visiteur dans une succession d'**expériences innovantes et inspirantes**
- » Valorise la richesse des **métiers** et le **dynamisme de l'emploi** sur les territoires
- » Ouvre le **champ des possibles**
- » Permet aux visiteurs de **se projeter** grâce à une découverte ludique et interactive de la très grande diversité des métiers et des environnements professionnels dans lesquels ils sont exercés

# LE CONCEPT



Casser les codes, c'est :

- » Faire le **pari d'un format** à la fois **différent** et **complémentaire** de celui des salons de l'orientation et de l'emploi, déjà existants et nombreux sur les territoires, dans lesquels chaque partenaire dispose d'un stand dédié.
- » Permettre au visiteur d'ouvrir son champ des possibles, quel que soit son profil et son parcours, en lui proposant **sur un même village une expérience complète Orientation / Métiers / Emploi**.
- » Jouer sur la **diversité des formats** d'animation pour donner du rythme et **susciter l'envie d'aller plus loin** dans l'exploration d'une voie de formation, d'une filière, d'une entreprise, et de trouver in fine un emploi.



Chaque événement se tiendra sur **2 jours** consécutifs :

- » le **vendredi** sera principalement dédié aux **jeunes** des collèges, lycées, établissements d'enseignement supérieur ou centres de formation du territoire, et aux **demandeurs d'emploi** (le grand public pourra également être accueilli),
- » le **samedi** sera consacré au **grand public** (dont des adultes en reconversion, et/ou parents de jeunes en recherche d'orientation),
- » **Une tournée dans les 5 villes préfectorales** de la région, à compter du 3 mars 2023, durant **cinq semaines consécutives**



## UNE TOURNÉE RÉGIONALE

**ANGERS (49)** • Parc expo

vendredi 3 et samedi 4 mars 2023

**LA ROCHE-SUR-YON (85)** • Parc expo

vendredi 10 et samedi 11 mars 2023

**LAVAL (53)** • Square Boston

vendredi 17 et samedi 18 mars 2023

**LE MANS (72)** • Parking des Quinconces

vendredi 24 et samedi 25 mars 2023

**NANTES (44)** • Parc des Chantiers

vendredi 31 mars et samedi 1<sup>er</sup> avril 2023

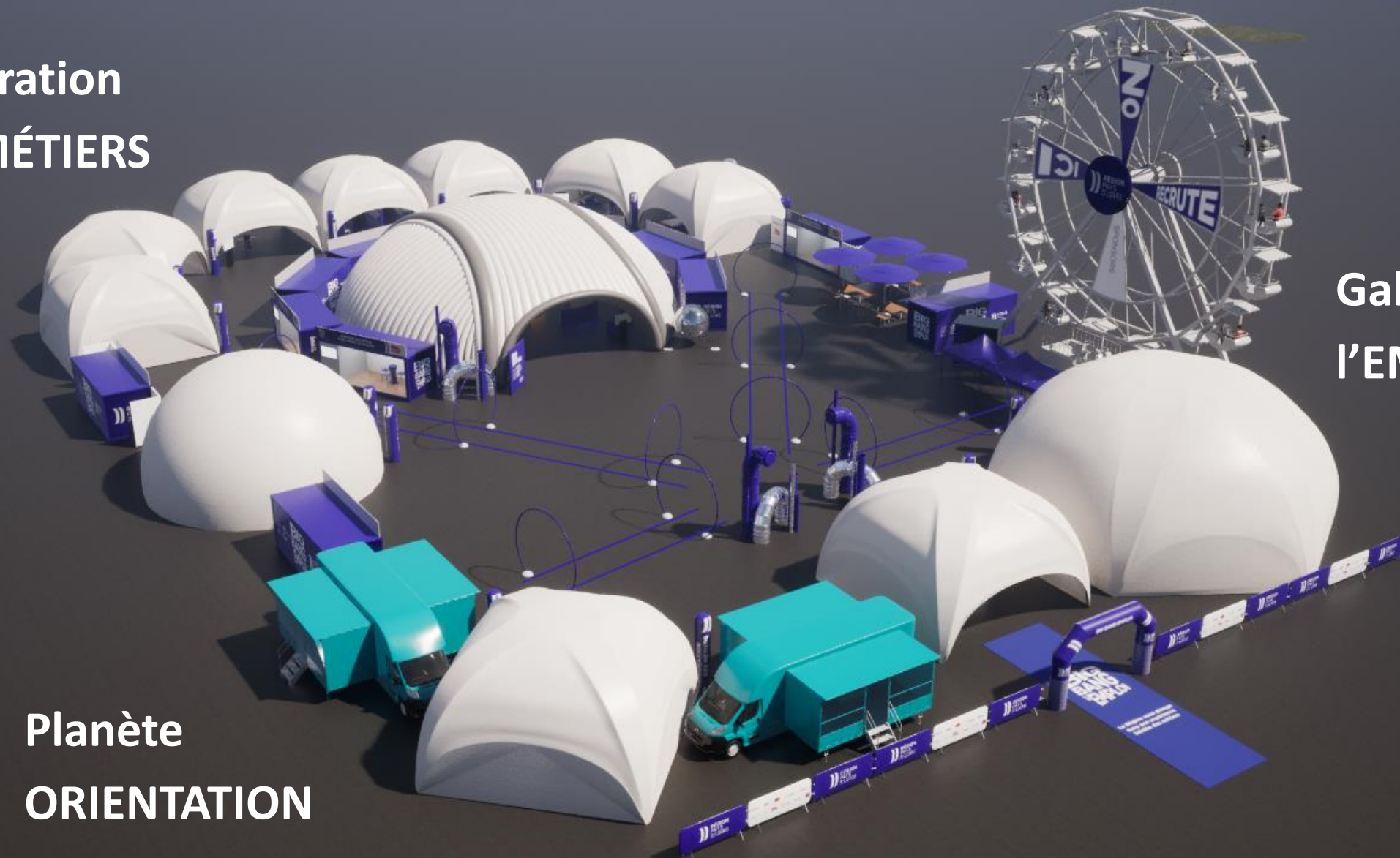


Couplé avec les  
finales régionales  
de la compétition  
des métiers

Exploration  
des MÉTIERS

Planète  
ORIENTATION

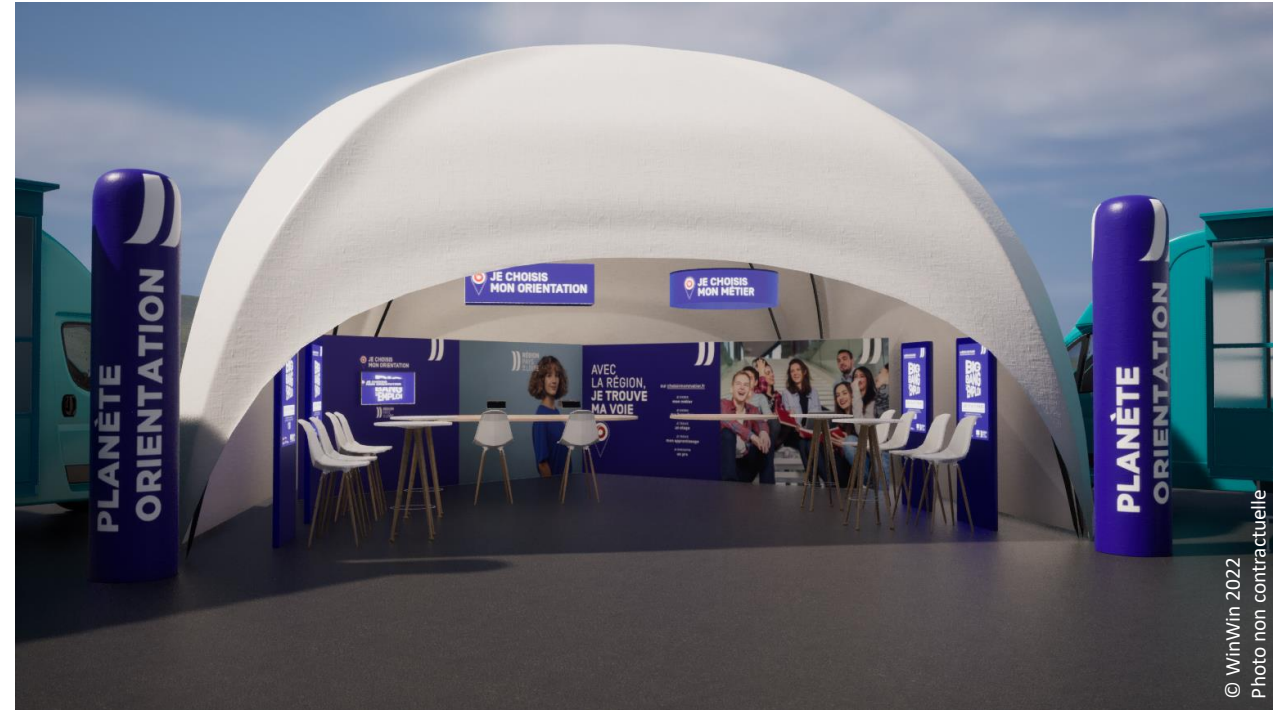
Galaxie de  
l'EMPLOI



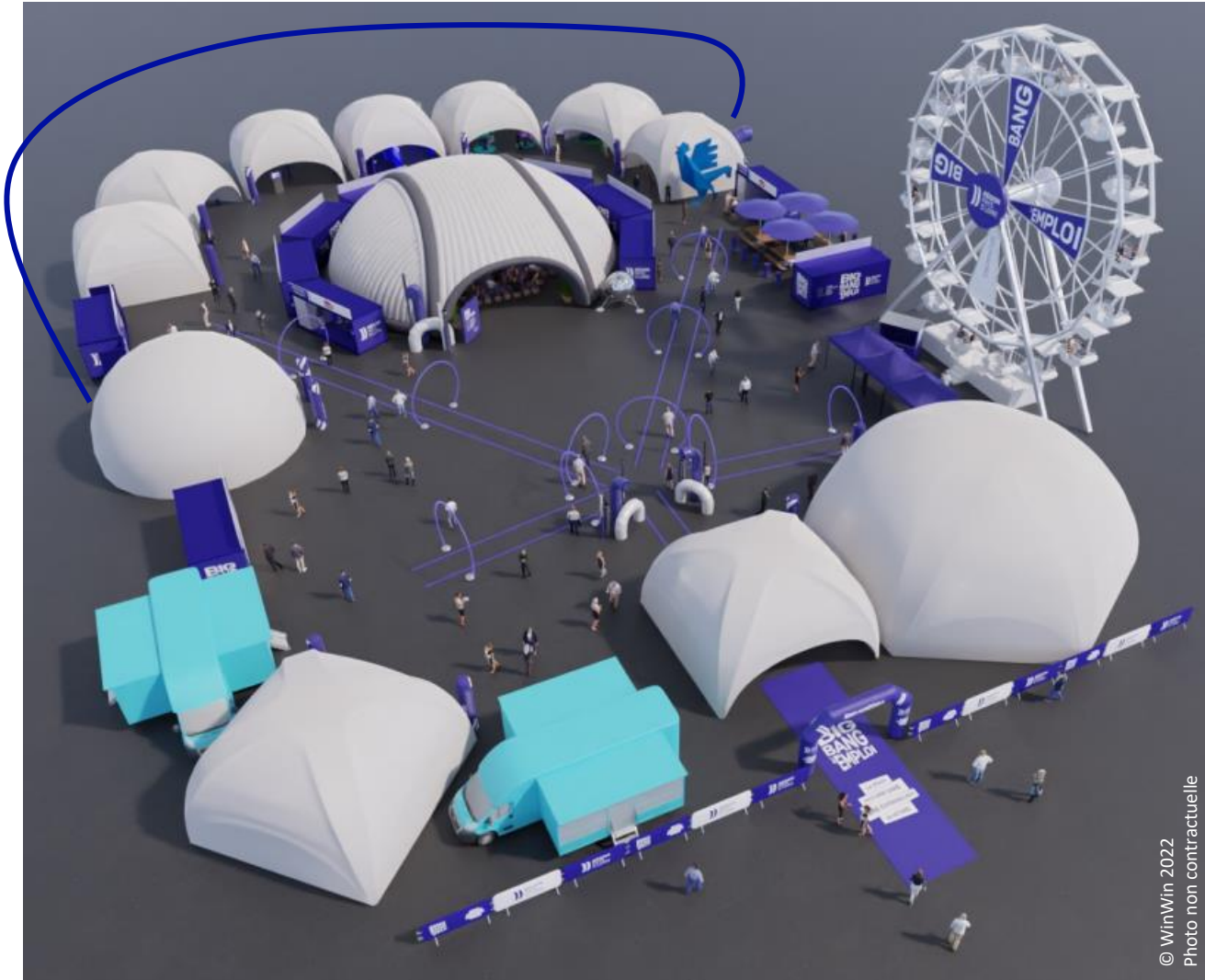


# PLANÈTE ORIENTATION

- » Un espace proposant des **outils d'accompagnement à l'orientation**, avec la présence de professionnels, et permettant un accès à l'offre de formation régionale
- » Un **éclairage local sur une ou deux filières** et un aperçu concret des outils de formation disponibles.
- » Deux **Orientibus** et une tente de 68m<sup>2</sup>.



# EXPLORATION DES METIERS



© WinWin 2022  
Photo non contractuelle

> Un **dôme vidéo 360°** pour s'immerger dans 4 environnements professionnels, avec un fil rouge qui fait appel au quotidien du visiteur :

- ✓ Agriculture/agroalimentaire : le cycle du blé, de la culture à la production de la brioche
- ✓ Tourisme : la journée d'un touriste loisir
- ✓ L'Industrie dans votre quotidien
- ✓ Transition écologique : l'énergie solaire, du panneau solaire jusqu'à la distribution

> Des **dômes pour explorer les métiers de filières professionnelles régionales** : Industrie, Santé, Construction, Mobilités, Agriculture-Agroalimentaire, Numérique, Sécurité.

- Un **panorama d'ensemble** : chiffres clés, familles de métiers et tendances d'évolution, verbatims pour déjouer les idées reçues, donner envie, valoriser les opportunités de recrutement
- Une **expérience** sur certains métiers via des animations technologiques, ludiques, interactives.
- Des **professionnels** pour expliquer

> Des **entreprises sponsors** (containers) qui présentent leur métiers

>> Identiques à toutes les étapes de la tournée

# DÔME CENTRAL

**Animations** vivantes **tout au long de la journée** :  
pitches, témoignages, battles, démonstrations, etc.

**RYTHMER** l'événement

**COMPLÉTER** les animations technologiques et faire  
découvrir d'autres métiers

**ATTIRER** le public (dégustations par ex.)

Valoriser les **TALENTS** locaux

*>> Programmation différente à chaque étape de la tournée*





# GALAXIE DE L'EMPLOI

- » Permettre aux employeurs de trouver les **compétences** qu'ils recherchent, pour **aujourd'hui** et pour **demain**.
- » Offrir aux publics cibles une pluralité de **services** et de **rencontres**, adaptés à la diversité de leurs profils



© WinWin 2022  
Photo non contractuelle



- **La grande roue** pour échanger avec des candidats en recherche active (**10 minutes pour convaincre**)
- **Un espace lounge** pour faciliter les rencontres et échanges en petits groupes ou en individuel : **rencontre un pro**
- **Une boîte à CV vidéos**
- Au centre : consultation individuelle de **nosemplois.fr**
- Un espace **ateliers** modulable pour des conseils flash en collectif : Gestion du stress avant un entretien, Mon profil LinkedIn, Handicap et travail, Reconversion professionnelle, etc. Ainsi que des conseils individuels.

# COMMUNICATION

## 3 OBJECTIFS MAJEURS

- **La notoriété** : faire connaître le Big bang de l'emploi, événement n'ayant jamais eu lieu auparavant (donc à notoriété nulle pour l'instant)
- **Le trafic** : faire venir le public aux 5 dates clé
- **L'attribution** : faire en sorte que le public relie cet événement à l'institution régionale.

LA RÉGION VOUS PLONGE  
DANS UNE EXPÉRIENCE ORIENTATION INÉDITE !

# BIG BANG de l' EMPLOI

**LES 17 ET 18 MARS**  
LAVAL | SQUARE DE BOSTON

DE 10H À 18H | **ENTRÉE LIBRE**

VIDÉOS 360° | SIMULATEURS MÉTIERS  
RÉALITÉ VIRTUELLE | GRANDE ROUE DU JOB DATING

**BIGBANG-EMPLOI.FR**



# UN PLAN DE COMMUNICATION COMPLET



## LE PLAN MÉDIA

Un plan multimédia à la fois pour communiquer en macro sur la tournée (notoriété, valorisation Région), et un plan de précision pour chaque étape, en amont de l'événement, dans un périmètre de 1h de route.

- 3 mass média (affichage, radio et presse) complétés de média tactiques pour toucher toutes nos cibles (réseaux sociaux, opération spéciale d'influence, digital)

## LES OUTILS ORGANIQUES DE LA RÉGION

- Une présence en ligne du BBE (page événementielle, puis site événementiel dédié)
- Une stratégie de présence sur les réseaux sociaux
- Des relations presse dédiées
- Le magazine Région pour la force de frappe

## LA COMMUNICATION DES VILLES HÔTESSES

- Une mise à disposition de leurs supports de communication de proximité (affichage, web, réseaux sociaux, magazines, diffusion dans les lieux publics, etc).

## LA MOBILISATION DES ENTREPRISES PARTENAIRES

- Un kit de communication pour que les entreprises partenaires puissent valoriser leur présence à l'événement

# LE PLAN MÉDIA

Du 20  
février au  
1er avril

## AFFICHAGE MUPIS, DOOH ET GARES

- Pour la visibilité et la notoriété
- 15 jours minimum dans chaque ville, en amont et pendant l'événement
- Un relais des villes dans leurs propres réseaux
- **+ de 2 000 faces d'affichage tous formats (abribus, 4x3, 12m<sup>2</sup>, affichage digital, ...)**

## TV SEGMENTÉE

- Un film de 30 secondes pour développer la visibilité et susciter l'envie
- **+ de 700 000 impressions du 24/02 au 31/03 sur l'ensemble des chaînes du groupe France TV et TF1**

## RÉSEAUX SOCIAUX

- Des messages ciblés sur LinkedIn, Facebook, Instagram, Snapchat et Tiktok, adaptés aux cibles et aux codes de chaque réseau
- **+ de 4M d'impressions sur les réseaux sociaux**

## RADIO

- Un spot de 30 secondes adapté à chaque ville en amont de l'événement, sur ce média de trafic
- **Près de 1 000 diffusions sur un bouquet de stations variées**

## PRESSE

- Une série d'insertions dans les supports du groupe Ouest France, en amont de l'événement et le jour J, pour la notoriété et le trafic.
- Des formats intercalaires impactants sur ce média caution.



# UNE VISIBILITÉ FORTE DANS L'ESPACE PUBLIC



**ANGERS :**  
**LE COVERING ÉVÉNEMENTIEL DES**  
**ARRIÈRES DE BUS**



**NANTES :**  
**LE COVERING TOTAL D'UN**  
**TRAM DE LA LIGNE 1**



**LAVAL :**  
**L'HABILLAGE DU BÂTIMENT**  
**TECHNIQUE MUNICIPAL**  
**BÂCHE 5X8M**



**LE MANS : 52 FACES**  
**D'AFFICHAGE 8M<sup>2</sup>**

**LA ROCHE SUR YON : LE**  
**FLOCAGE D'UN BUS**

**+ ÉCRAN 8M<sup>2</sup> EN GARE**  
**D'ANGERS ET ÉCRANS**  
**TRAMS, COLONNE**  
**MORICE À LRSY, ...**

# UN DISPOSITIF INFLUENCE COMPLET AVEC YO\_FUNDERS

## EN AMONT DE L'ÉVÉNEMENT

Des vidéos sur les comptes TikTok et Instagram de Yo\_Funders, d'abord pour présenter l'événement, puis pour donner des précisions sur les dates et donner RDV.

Rappel :

1,5M abonnés Tiktok

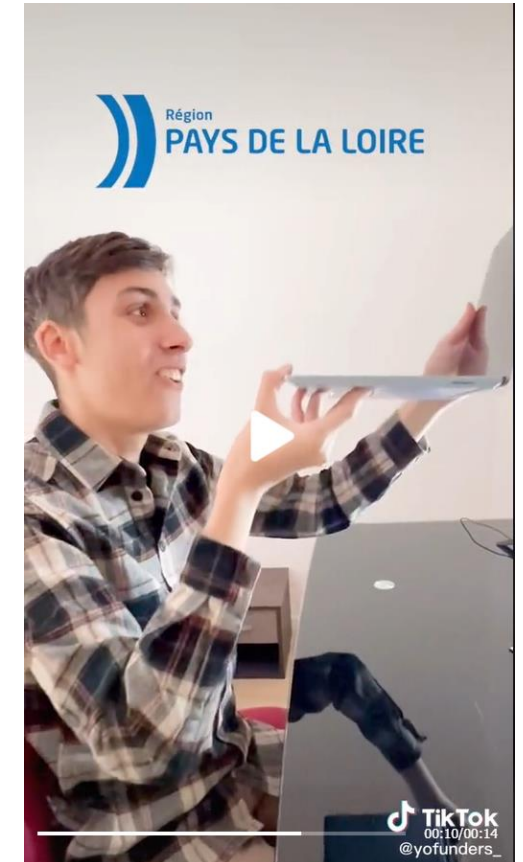
107K abonnés Instagram

## SUR CHAQUE DATE

- Une présence chaque vendredi pour être témoin du Big Bang et relayer l'événement : Vidéos TikTok et stories Instagram réalisées **sur place** chaque vendredi, sur le **compte de Yo Funders**, avec mention région @pays de la Loire, avec repost possible, avec **interview** des différents acteurs de l'événement, ainsi que des interviews des jeunes présents sur les différents ateliers des événements.

**Stories épinglées sur le compte Instagram de Gaëtan à la une**, durant toute la durée des événements soit 45 jours.

En complément, une prise de parole chaque vendredi sur la scène centrale pour présenter son métier d'influenceur et de créateur de contenus auprès des jeunes.



# VERS UNE LABELLISATION ÉCO ÉVÉNEMENT



La Région souhaite notamment labelliser le Big Bang de l'emploi au titre de la labellisation [REEVE](#).

Ainsi, plusieurs engagements sont pris pour limiter l'impact écologique dans l'organisation et le déroulement de l'événement, parmi lesquels :

- « *Limiter et optimiser au maximum les impressions papier* »

Il vous est ainsi demandé de faire un usage raisonné du papier, et de ne pas procéder à des distributions systématiques et en masse de flyers sur l'événement.

- « *Ne pas utiliser de PLA* » (acide polylactique)

Nous recommandons ainsi de limiter l'usage de goodies, à fortiori conditionnés dans des sachets plastiques individuels, et le cas échéant de privilégier ceux issus d'une fabrication écoresponsable.



# RELAYER L'INFORMATION

Les supports à votre disposition

# UNE COMMUNICATION EN 2 TEMPS



Le lancement officiel du Big Bang aura lieu la **semaine du 6 février**, avec une mise en ligne du site dédié le 15 février et un envoi du dossier de presse.

**L'URL vers laquelle faire pointer toutes vos prises de paroles : [bigbang-emploi.fr](http://bigbang-emploi.fr)**

Nous vous conseillons donc d'attendre la sortie de ce site pour communiquer sur le Big Bang de l'emploi et sur votre engagement. Si toutefois vous souhaitez communiquer avant, une page dédiée est déjà présente sur le site internet de la Région, à la même URL.

Pour cela, nous vous mettons à disposition :

- Une signature mail
- Un bandeau mail
- Un post réseaux sociaux
- Une pastille LinkedIn

**Le plan média débute le 20 février.** Pour cette date, vous recevrez également les supports du plan média que vous pourrez réutiliser dans vos canaux de communication (différents posts réseaux sociaux, vidéo 10 et 30 secondes). Ces supports sont en cours de préparation et vous seront envoyés quelques jours avant le lancement du plan média.

# SIGNATURE ET BANDEAU MAIL 1/2

## 3 MODÈLES DE SIGNATURE / BANDEAU MAIL

Nous mettons à votre disposition 3 modèles de bandeaux aux couleurs du Big Bang de l'emploi.

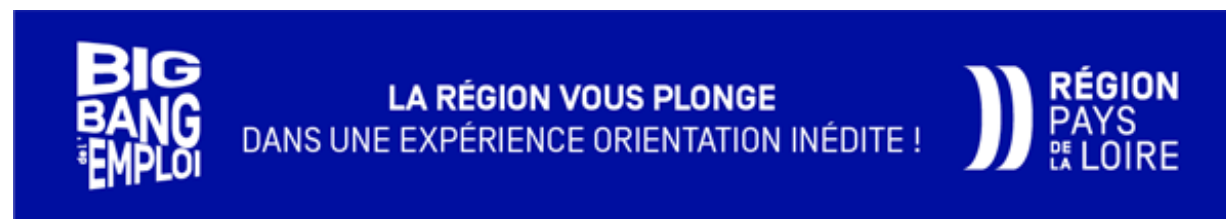
Vous pouvez les utiliser en tant que bandeau ou en tant que signature email.

Pour cela, il vous suffit de les intégrer à la suite de votre signature email.

### ASTUCES

Si le bandeau est trop gros, 2 possibilités :

1. Vous pouvez le recadrer directement dans le module de paramétrage de votre signature
2. Vous pouvez l'insérer sur une slide Powerpoint vierge, et de là, le copier puis le recoller dans le module de paramétrage de signature.





# SIGNATURE ET BANDEAU MAIL 2/2

## EXEMPLES D'UTILISATION DE LA SIGNATURE / BANDEAU MAIL

Bonjour,

Lorem ipsum dolor sit amet, consectetur adipiscing elit. Donec pharetra, lectus id pharetra varius, quam ligula vestibulum ante. ut feugiat dui tellus a quam. Praesent quis justo tristique mi ultricies accumsan. Cras imperdiet erat ut ipsum euismod pellentesque. Morbi sed risus vel nisi tincidunt efficitur. Nulla nec libero rhoncus, sodales neque id, venenatis justo. Praesent fringilla massa sed neque feugiat sollicitudin. Maecenas et ipsum posuere, tempus justo at, luctus neque.

Fusce egestas, arcu sit amet venenatis efficitur, urna dui imperdiet sem, nec mollis nunc diam vel orci. Donec gravida porttitor feugiat. Praesent ipsum ipsum, consequat in hendrerit nec, faucibus a ligula. Interdum et malesuada fames ac ante ipsum primis in faucibus. Suspendisse pellentesque libero sit amet vestibulum ultrices. Nulla vitae eros ante. Ut condimentum, mauris vitae semper maximus, arcu odio congue nisi, ut aliquet orci leo eget nunc.

Cordialement,

**Marie LEROY**  
Chef de projet  
Tél : (33) x.xx.xx.xx.xx

Merci de prendre en considération votre responsabilité environnementale avant d'imprimer ce courriel.



Bonjour,

Lorem ipsum dolor sit amet, consectetur adipiscing elit. Donec pharetra, lectus id pharetra varius, quam ligula vestibulum ante. ut feugiat dui tellus a quam. Praesent quis justo tristique mi ultricies accumsan. Cras imperdiet erat ut ipsum euismod pellentesque. Morbi sed risus vel nisi tincidunt efficitur. Nulla nec libero rhoncus, sodales neque id, venenatis justo. Praesent fringilla massa sed neque feugiat sollicitudin. Maecenas et ipsum posuere, tempus justo at, luctus neque.

Fusce egestas, arcu sit amet venenatis efficitur, urna dui imperdiet sem, nec mollis nunc diam vel orci. Donec gravida porttitor feugiat.

Praesent ipsum ipsum, consequat in hendrerit nec, faucibus a ligula. Interdum et malesuada fames ac ante ipsum primis in faucibus. Suspendisse pellentesque libero sit amet vestibulum ultrices. Nulla vitae eros ante. Ut condimentum, mauris vitae semper maximus, arcu odio congue nisi, ut aliquet orci leo eget nunc.

Cordialement,

**Marie LEROY**  
Chef de projet  
Tél : (33) x.xx.xx.xx.xx

Merci de prendre en considération votre responsabilité environnementale avant d'imprimer ce courriel.



# RESEAUX SOCIAUX 1/2

## VISUEL POUR POST RÉSEAUX SOCIAUX

Pour communiquer sur le Big Bang de l'emploi sur votre compte LinkedIn, nous mettons à votre disposition ce visuel :





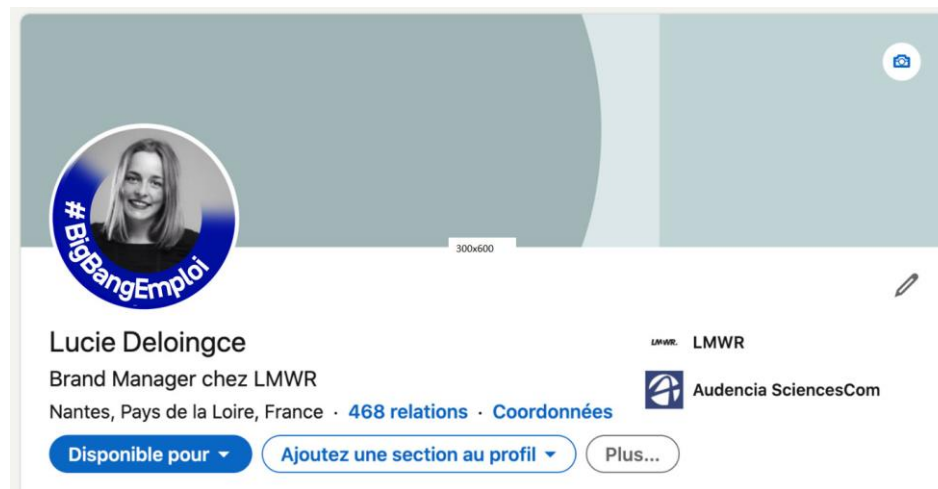
# RESEAUX SOCIAUX 2/2

## UTILISATION DE LA PASTILLE #BIGBANGEMPLOI



Pour intégrer la pastille sur votre photo de profil LinkedIn, vous pouvez vous appuyer sur un outil en ligne comme l'outil [CANVAS](#) qui permet de superposer 2 images.

Voici un exemple de rendu :



**Merci à tous pour votre  
mobilisation!**

**Hôtel de la Région**  
1, rue de la Loire — 44966 Nantes  
T. : 02 28 20 50 00  
[www.paysdelaloire.fr](http://www.paysdelaloire.fr)

