



Centre d'information et d'orientation
Sarthe Sud

Après la 2nde GT

Réunion Parents – 21 mars 2024

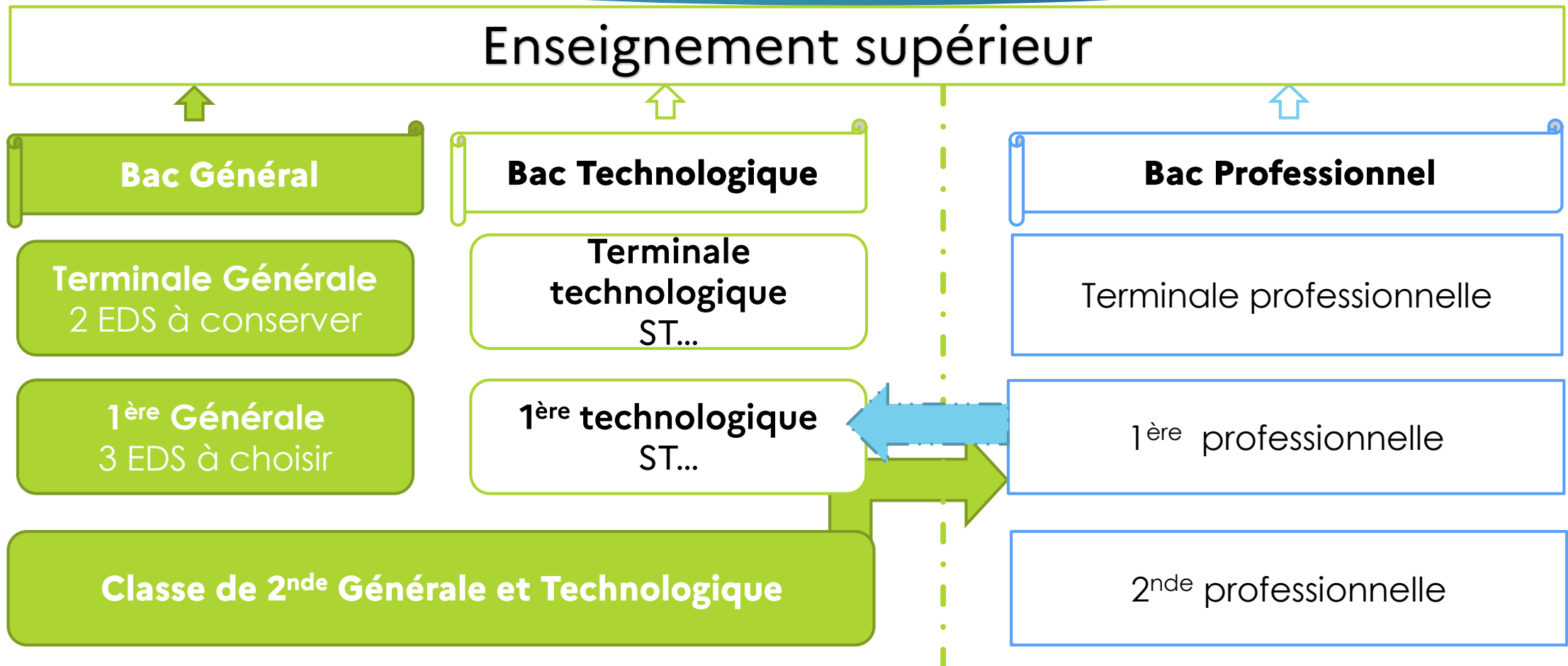
M. LORiot (PROVISEUR DE LA CITÉ SCOLAIRE BERCÉ-RACAN)

M. DODIN (PSYCHOLOGUE DE L'ÉDUCATION NATIONALE - ORIENTATION)



Ce diaporama a vocation à être consultable uniquement sur le site Internet du lycée Racan de Montval sur Loir. Nous vous demandons de ne pas le diffuser sur les réseaux sociaux, ni sur Internet. Nous vous remercions pour votre compréhension.

Schéma des études « Après la 2nde GT »



LE SCHÉMA DES ÉTUDES SUPÉRIEURES

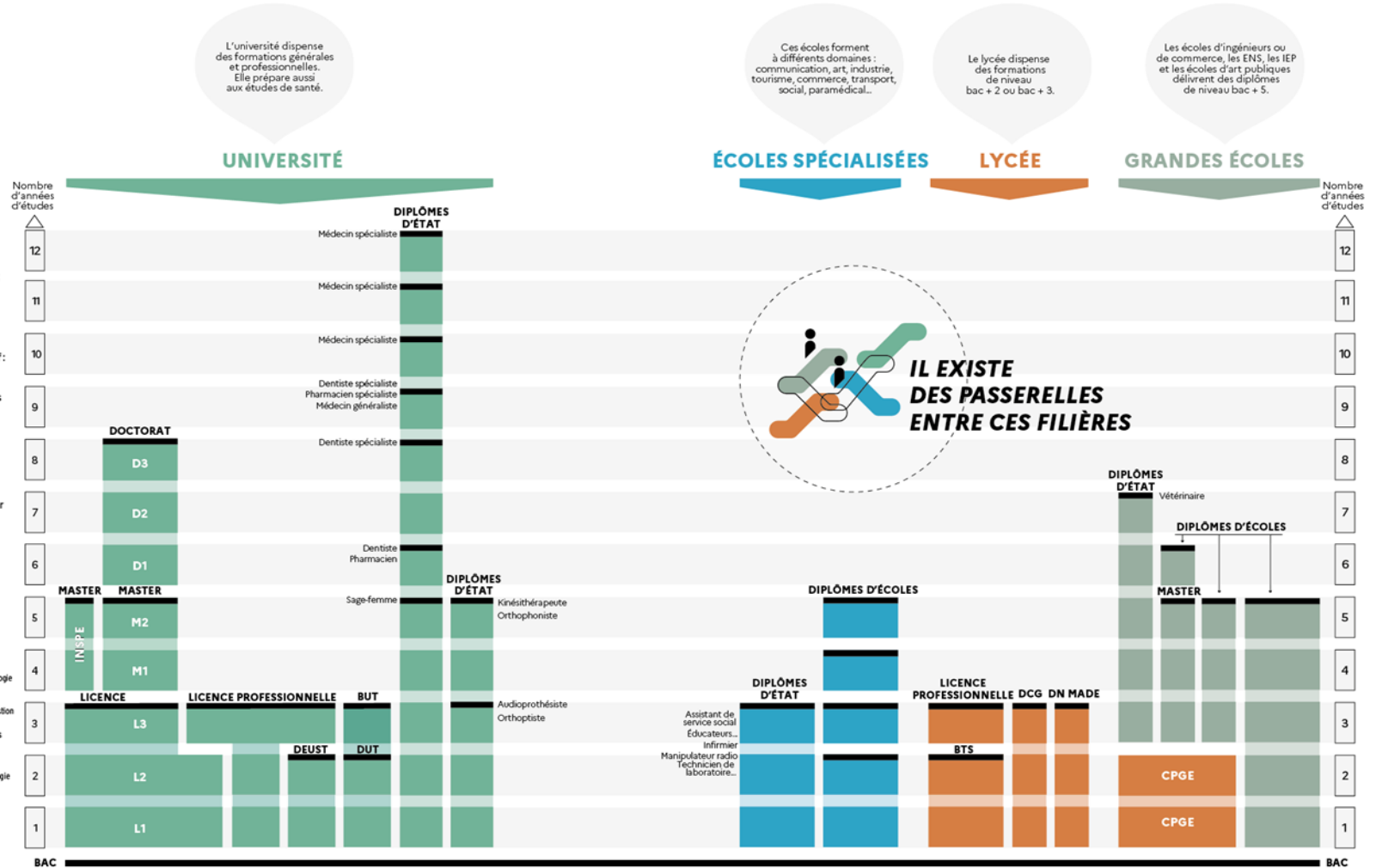
Les filières présentées ici sont accessibles directement après le bac. D'autres accès existent, ainsi que des passerelles.

LE LMD, UN CADRE EUROPÉEN

La plupart des formations françaises de l'enseignement supérieur ont adopté l'organisation européenne des études avec trois paliers en 3, 5 et 8 ans après le bac: licence (L), master (M) et doctorat (D). Double objectif: des diplômes reconnus dans toute l'Europe et au-delà, et une mobilité des étudiants facilitée grâce au programme Erasmus+. Pour chaque diplôme, les enseignements sont scindés en semestres, correspondant chacun à 30 crédits, capitalisables et transférables en France (d'un établissement supérieur à l'autre) et en Europe (d'un pays à l'autre). Sont également organisés selon le LMD: les BUT, les BTS, les prépas, les études de santé, d'architecture...

■ Diplôme délivré

- BTS : brevet de technicien supérieur
- BUT : bachelier universitaire de technologie
- CPGE : classes préparatoires aux grandes écoles
- DCG : diplôme de comptabilité et de gestion
- DE : diplôme d'état
- DEUST : diplôme d'études universitaires scientifiques et techniques
- DN MADE : diplôme national des métiers d'art et du design
- DUT : diplôme universitaire de technologie
- ENS : école normale supérieure
- IEP : institut d'études politiques
- INSPÉ : institut national supérieur du professorat et de l'éducation
- L1 : 1^{re} année de licence
- M1 : 1^{re} année de master
- D1 : 1^{re} année de doctorat



L'université dispense des formations générales et professionnelles. Elle prépare aussi aux études de santé.

Ces écoles forment à différents domaines : communication, art, industrie, tourisme, commerce, transport, social, paramédical...

Le lycée dispense des formations de niveau bac + 2 ou bac + 3.

Les écoles d'ingénieurs ou de commerce, les ENS, les IEP et les écoles d'art publiques délivrent des diplômes de niveau bac + 5.

Bac Général ou Bac Technologique :

Des méthodes d'apprentissage différentes

Bac Général

L'enseignement y est abstrait

Prépare principale à suivre des **études supérieures longues** (5 ans ou +), Licence à l'université, diplômes d'écoles (Ingénieur, Commerce, ...)

Les compétences visées sont:
l'argumentation, la rédaction et l'esprit de synthèse

Bac Technologique (ST...)

L'enseignement porte sur des **objets d'études concrets** liés au domaine de la série technologique

Prépare principalement à suivre des **études supérieures dites courtes (2/3 ans)**, Bachelor Universitaire de Technologie (BUT), Brevet de Technicien Supérieur (BTS), Diplôme d'Etude Universitaire, Scientifique et Techniques (DEUST)...

L'apprentissage des notions se fait davantage par des **travaux dirigés, travaux pratiques et de de groupe.**

La Voie Générale

- ▶ En classe de 1^{ère} G, en fonction du domaine de formation qu'il.elle souhaite suivre dans l'enseignement supérieur, votre enfant choisit **trois enseignements de spécialité**.
- ▶ En classe de Terminale G, **parmi les trois enseignements de spécialité, votre enfant en conserve deux**.

Ces deux enseignements de spécialité feront l'objet d'un **examen terminal en juin** de son année de terminale et compteront **pour 32%** de la note finale.

La classe de 1^{ère} Générale

6

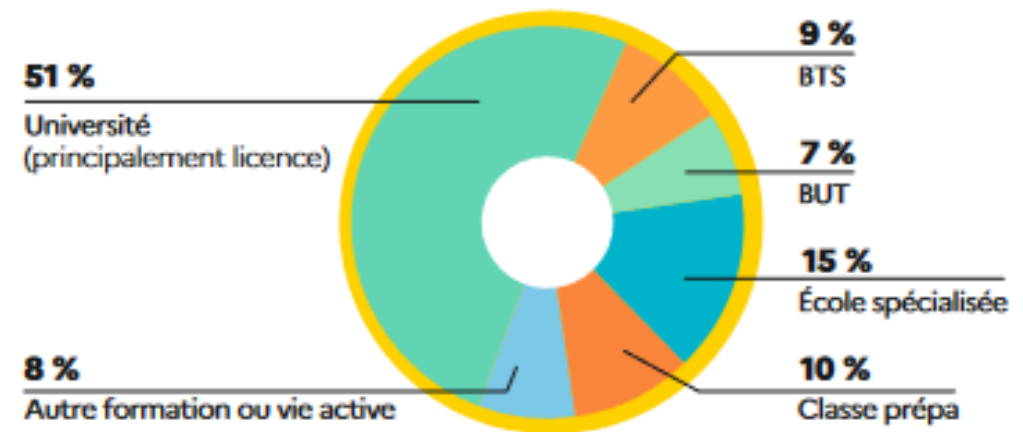
Tronc commun	Nombre d'heures par semaine	Enseignements de spécialité	Nombres d'heures par semaine
Français	4 h 00	EDS 1	4h00
Histoire-Géographie	3 h 00	EDS 2	4h00
Enseignement Moral et Civique	0 h 30	EDS 3	4h00
LVA et LVB	4 h 30	Les enseignements de spécialité disponibles au lycée Racan : LLCER: Anglais; Histoire-Géographie, Géopolitique et Sciences Politiques; Humanités Littérature et Philosophie, Mathématiques, Numériques et Sciences informatiques; Physique-Chimie; Sciences de la Vie et de la Terre; Sciences Economiques et Sociales. Les enseignements optionnels disponibles au lycée Racan : EPS (3h)/Musique (3h)/ LCA : Latin (3h)	
Education Physique et Sportive	2 h 00		
Enseignement scientifique et mathématiques	2 h 00 + 1 h30		

Où vont les bacheliers généraux ?

- Le bac général préparant principalement à la poursuite d'études supérieures longues, la majeure partie se retrouve donc à l'université dans le système LMD (Licence Master Doctorat) ou dans des écoles spécialisées.



OÙ VONT LES BACHELIERS GÉNÉRAUX ?



Taux d'inscription des nouveaux bacheliers dans l'enseignement supérieur en 2022.

Source : RERS, 2023.

La Voie Technologique

- ▶ Votre enfant choisit une **série technologique**.
- ▶ Cette série offre **3 enseignements de spécialité** que votre enfant suivra en plus du tronc commun.
- ▶ En terminale, la **série impose deux enseignements de spécialité**.
- ▶ En fonction de la série, il peut être fait **un choix entre plusieurs sous-spécialités**. (Pour la série STMG à Racan, il peut être soit choisit la sous spécialité : **Gestion-Finance**, soit la sous spécialité : **Marketing**).

La voie technologique

9

Plusieurs séries sont possibles :

▶ **Sciences et Technologies du Management et de la Gestion (STMG)**

Seul bac technologique disponible au Lycée Racan

▶ **Sciences et Technologies de l'Industrie et du Développement Durable (STI2D)**

Lycée Estournelles de Constant – La Flèche (int), Lycée Le Mans Sud, Lycée Touchard – Le Mans (int)

▶ **Sciences et Technologies de la Santé et du Social (ST2S)**

Lycée R. Elizé – Sablé sur Sarthe (int), Lycée A. Malraux – Allonnes

▶ **Science et Technologies de Laboratoire (STL)**

Lycée Estournelles de Constant – La Flèche (int), Lycée Le Mans sud (int)

▶ **Sciences et Technologies du Design et des Arts Appliqués. (STD2A, post 3^{ème})**

Lycée Rafael Elizé – Sablé sur Sarthe (int.), Lycée privé La Salle (Pruillé le Chétif)

▶ **Sciences et Technologies de l'Hôtellerie et de la Restauration (STHR, post 3^{ème})**

Lycée privé Sainte Catherine Sainte Croix (Le Mans)

▶ **Sciences et Techniques du Théâtre, de la Musique et de la Danse (S2TMD, post 3^{ème})**

Lycée Nelson Mandela (Nantes, 44) ou Lycée Joachim du Bellay (Angers, 49)

▶ **Sciences et Technologies de l'Agronomie et du Vivant (STAV) – Lycée Agricole**

Agrocampus – La Germinière Rouillon

La Voie Technologique

10

- ▶ Il existe un tronc commun à tous les élèves qui choisissent de suivre une série technologique.

Tronc commun	Nombre d'heures par semaine
Français	3h00
Histoire – Géographie	1h30
LVA+LVB	4h00 (dont un ET en LV)
EPS	2h00
Mathématiques	3h00
Enseignement Moral et Civique	0h30

Soit un tronc commun d'une durée de 14 heures par semaine.

A cela s'ajoute **3 enseignements de spécialité** dépendant de la série technologique choisie.

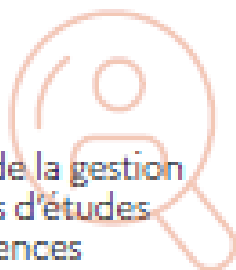
La Série STMG : les enseignements de spécialités

11



1 POUR QUI?

La série sciences et technologies du management et de la gestion a pour objectif de préparer les élèves à des poursuites d'études diversifiées dans le domaine du management, des sciences de gestion, du droit et de l'économie.



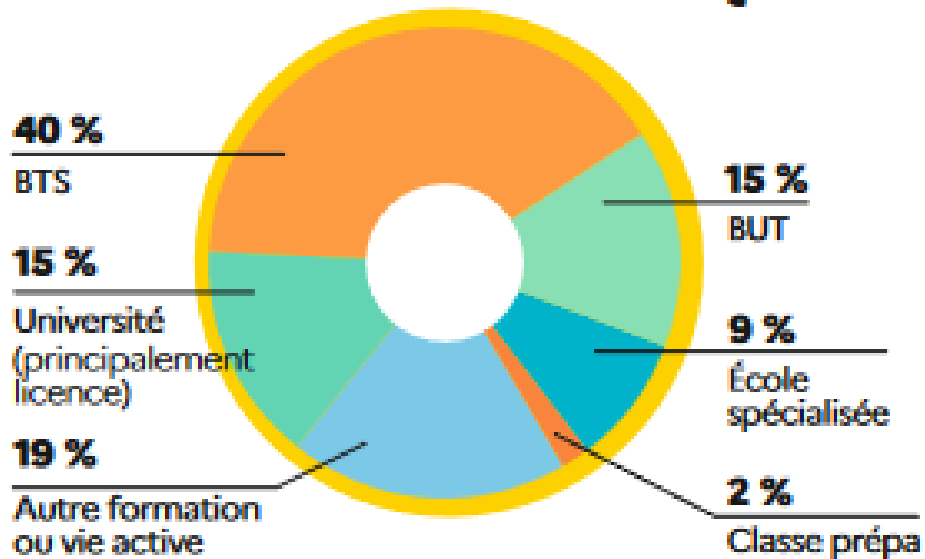
Enseignement de spécialité	Horaires 1 ^{re}	Horaires T ^{ale}
Sciences de gestion et numérique	7 h	-
Management	4 h	-
- <i>Gestion et finance</i> - <i>Mercatique (Marketing)</i> - <i>Ressources humaines et communication</i> - <i>Systèmes d'information de gestion</i>	-	10 h
Droit et économie	4 h	6 h
Total	15 h	16 h

Où vont les bachelier.ères technologiques ?

12



OÙ VONT LES BACHELIERS TECHNOLOGIQUES ?



Taux d'inscription des nouveaux bacheliers dans l'enseignement supérieur en 2022.

Source : RERS, 2023.

La plupart des bacheliers technologiques poursuivent leurs études dans des formations courtes (Bac +2, bac +3). Pour les étudiants qui souhaiteraient faire plus d'années d'études, cela est possible mais leur demandera un effort supplémentaire de travail.

IMPORTANT :

50% des places en Bachelors Universitaires de Technologie (BUT) sont réservées aux sortants de bacs technologiques.

Le bac : répartition contrôle continu et examens terminaux

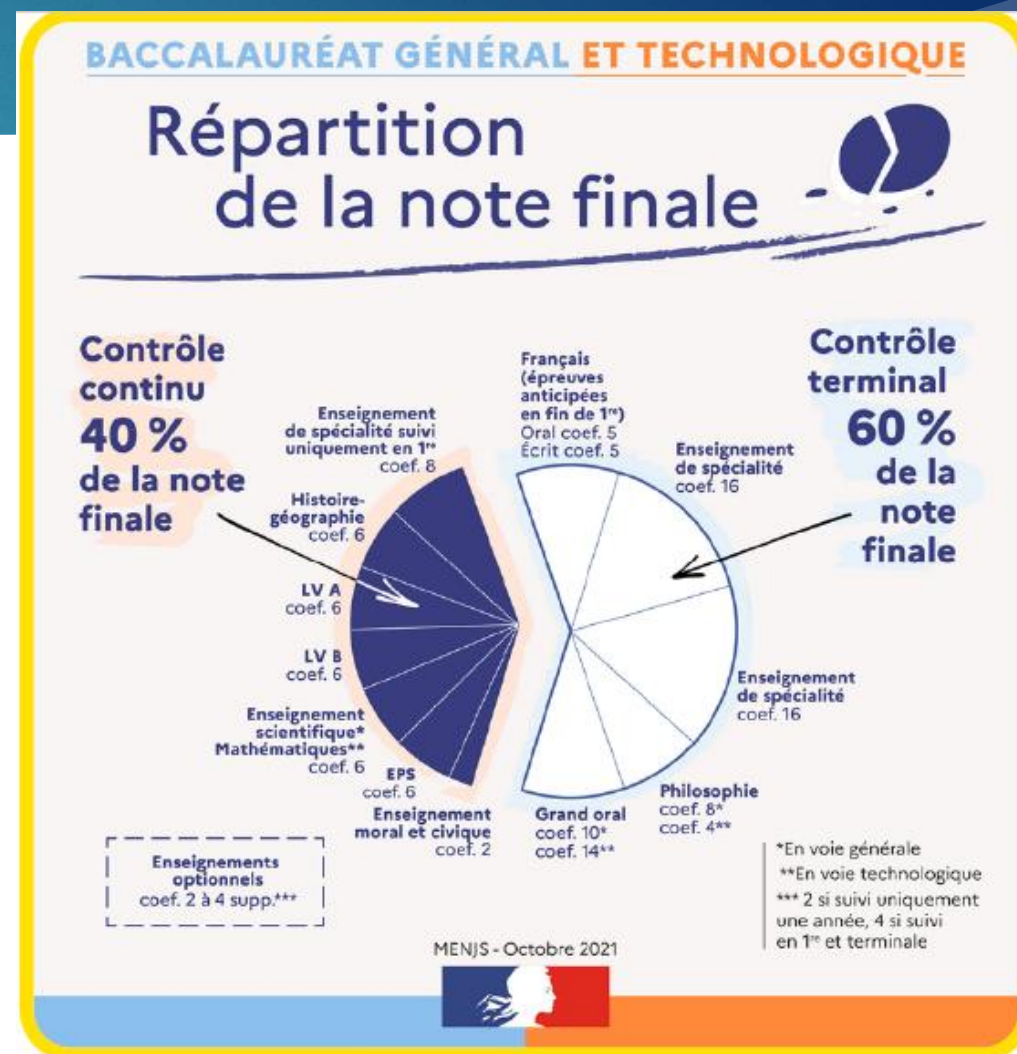
60% : Examens terminaux

Epreuves anticipées de Français (Juin 2025)
Enseignement de spécialité 1 (Juin 2026)
Enseignement de spécialité 2 (Juin 2026)
Grand Oral (Juin-Juillet 2026)
Épreuve de philosophie (Juin 2026)

40% : Contrôle continu (Septembre 2024-Juin 2026)

L'ensemble des matières suivies de la 1^{ère} et la Terminale, y compris l'enseignement de spécialité arrêté en terminale.

Enseignements optionnels: Chaque enseignement optionnel suivi compte pour 2% ou 4% supplémentaires au 100% ci-dessus en 1^{ère} et en terminale. LCA : Latin/EPS.

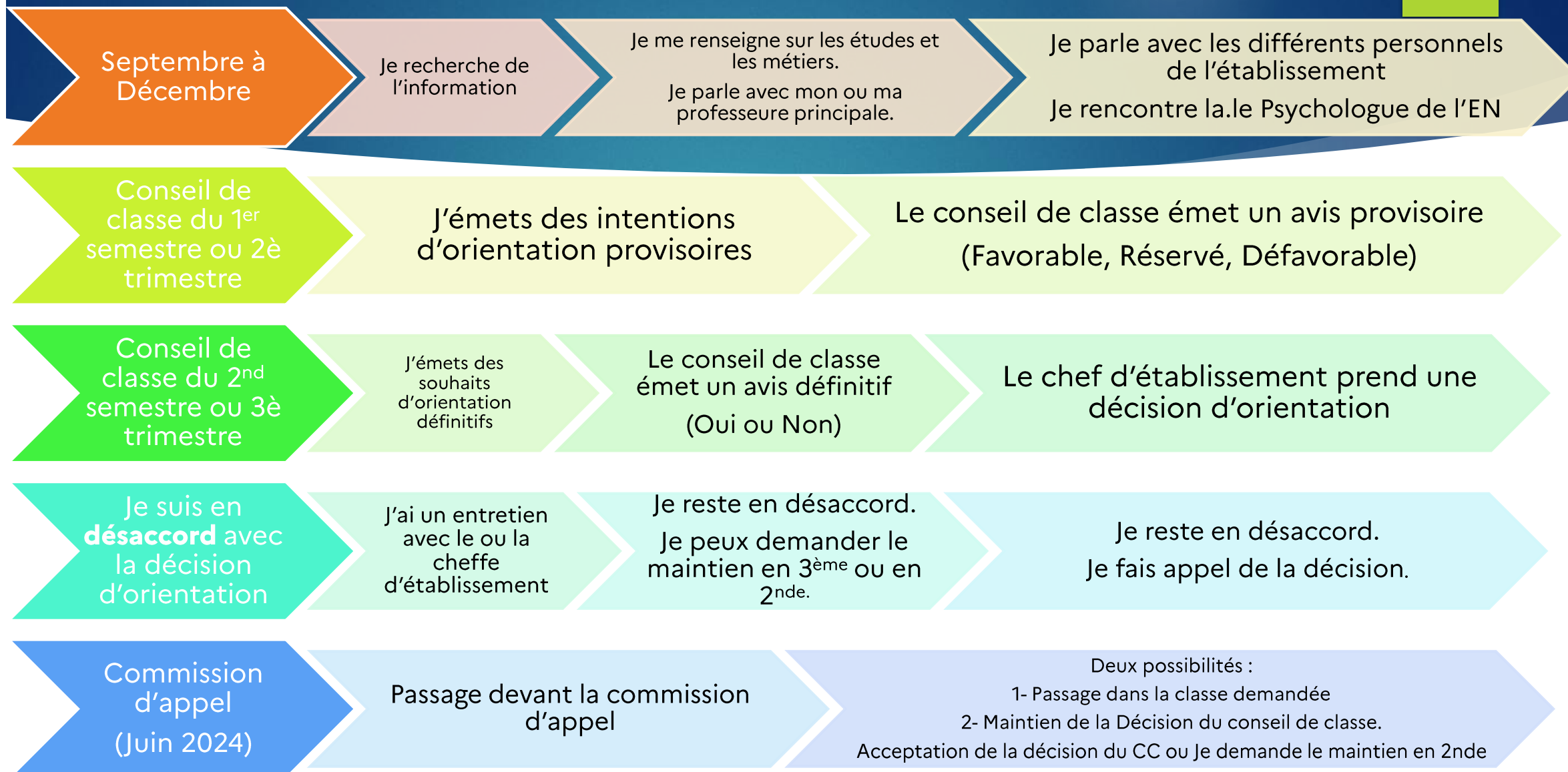


Notre structure (année 2023-2024)

- ▶ **Voie Générale** : 4 classes de 1^{ère} Générale
(entre 20 et 35 élèves)
4 classes en terminale générale
(entre 22 et 30 élèves)
- ▶ **Voie Technologique** : 1 classe de 1^{ère} STMG (25 élèves)
1 classe de Terminale STMG (29 élèves)

La procédure d'orientation

15



L'affectation

- ▶ L'affectation en **1^{ère} générale** est **automatique** si la décision d'orientation est favorable.
- ▶ L'affectation en **1^{ère} technologique** obéit à **une gestion départementale**, elle concerne les séries technologiques suivantes : ST2S, STI2D, STL, STMG et la série STAV. Il est nécessaire d'avoir obtenu une décision d'orientation favorable.
- ▶ Un classement des candidatures sur les résultats scolaires obtenus en classe de 2^{nde} GT pourra être utilisé pour départager les candidats lorsque la capacité d'accueil d'un établissement n'aura pas pu être ajustée à la demande.

Les coefficients Affelnet

	Français	Histoire-géographie	LVA	LVB	Maths	Physique-Chimie	SVT	SNT	SES	EPS	TOTAL
1 ^{re} ST2S	3	2	2	2	3	3	2	1	1	1	20
1 ^{re} STI2D	1	1	1	1	2	3	1	2	1	1	14
1 ^{re} STL Biochimie-Biologie-Biotechnologie	2	1	2	0	3	3	4	2	1	1	19
1 ^{re} STL Sciences Physiques et Chimiques en Laboratoire	2	1	2	0	3	4	3	2	1	1	19
1 ^{re} STMG	3	2	3	2	2	0	0	2	3	1	18
1 ^{re} STAV	2	2	2	1	2	2	3	0	0	2	16

Ces coefficients sont ceux qui ont été appliqués pour la rentrée de septembre 2023. Ils sont donc présentés sous réserve de modification pour la rentrée de septembre 2024.

DES QUESTIONS ?

Besoin de conseils/ d'éclairage ?

- ↪ Auprès des **professeurs principaux** de mon enfant.
- ↪ En rendez-vous individuel au lycée avec **Monsieur DODIN** (Psy EN) le jeudi (la prise de rendez-vous se fait auprès de la Vie Scolaire).
- ↪ En rendez-vous au **Centre d'Information et d'Orientation Sarthe-Sud** de La Flèche (ouvert pendant les vacances scolaires).
La prise de rendez-vous se fait au 02.43.94.06.71

↪ Sur les **sites Internet** :

↪ <https://lycee-avenirs.onisep.fr/>

↪ <https://www.onisep.fr/>

↪ <https://www.horizons21.fr/>



A photograph of a modern building with a white facade and a wooden facade section. The building has several windows and a balcony. The sky is blue with some clouds. In the foreground, there is a wooden deck. A blue rounded rectangle is overlaid on the image, containing the text "Merci de votre attention".

Merci de votre attention